



進路通信

第2号

平成27年4月22日

寒河江高校 進路課

1年次メイフラワーセミナーが開催されました

入学式翌日の4月9日（木）から13日（月）まで3日間の日程で、1年次生197名を対象に、メイフラワーセミナーが行われた。

初日は、大泉俊彦 教頭先生のユーモアを交えた語り口による高校生活の心構えを皮切りに、学年主任の紺野陽人 先生の、①学校を休まない、②挨拶をしっかりと、③やるべきことはしっかりとやる、④「和」を大切に、といった4点にわたる、これから3年間の高校生活についての全般的な注意が行われた。



大泉俊彦 教頭先生

続いて、生徒保健課長の木村剛 先生による「健康な生活が基本。食事、特に朝ごはんが大事」など、寒高生として、生活上の注意すべき点が示された。

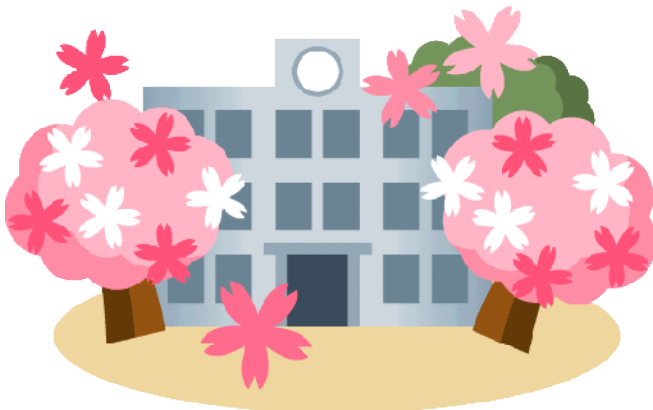


学年主任 紺野陽人 先生

2日目には、武田悟 校長先生が、「メイフラワーセミナー」の由来にもなった、アメリカ開拓時代の帆船「メイフラワー号」の模型を手に、「高校に入学するということ」「PDCAサイクルを基にした計画的な生活について」「目指す生徒像」「目標を一段高く掲げる意欲、将来とも伸びる力、局面を突破できる力」など6点にわたってお話しされた。

1年次生は、これらセミナーや、校歌・応援歌練習を通して、寒高生としての自覚が高まってきたように見えた。

これからの1年次生の活躍に期待していきたい。



武田悟 校長先生

卒業生進路状況概要

平成26年度3年次生進路状況 (H27.3 卒業 196名)

進 学				就 職		進学準備	その他
国公立大	私立大	短大	専門学校	公務員	民間		
74	70	12	25	4	0	10	1

主な大学の合格者

国立大学

山形大学38 (人文9、地教7、理2、医看1、農7、工8、工(フ)4)、北見工業大3、北海道教育大函館1、弘前大1、東北大2、秋田大2、福島大3、茨城大1、宇都宮大2、埼玉大2、新潟大4

公立大学

県立保健医療大6 (看護4、作業療法2) 米沢栄養大1、名寄市立大1、釧路公立大1、秋田県立大2、高崎経済大3、都留文科大1

私立大学

東北芸術工科大7、東北公益文科大8、東北文教大14、東北学院大44、東北工業大20、東北福祉大33、東北薬科大1、宮城学院女子大8、青山学院大1、順天堂大1、国士舘大3、駒沢大2、専修大4、大東文化大1、東海大5、東京農業大1、東洋大3、日本大3、法政大1、立教大1、早稲田大1、同志社大1



今 ネットで話題!

「スマホやめますか、それとも・・・」

最近、インターネット等で話題になっていることの一つに、信州大学入学式における「学長あいさつ」がある。

4月4日に行われた信州大学入学式の中で、山沢清人 学長が新入生に対し、「大学では高校時代と違い、知識の量より知識の質＝自ら探究的に考える能力を育てることが問われる」「そのためには、自ら考えることにじっくり時間をかけること、時間的、心理的にもゆったりとすることが最も大切」「スマホを切って、本を読み、友達と話し、自分で考えることを習慣づけよう」「物事を根本から考えて全力で行動することが独創性豊かな信大生を育てる」

などと熱く呼びかけたとのこと。

本校でも、武田悟 校長先生が「スマホ・TVは1時間以内に」「12時前に寝る朝型の生活を」とメイフラワーセミナーで、1年次生に呼びかけたばかり。

2・3年次生も含め、君たちも、もう一度自分たちの学習時間及びスマホ使用を含めた生活習慣を振り返ってみよう。

「スマホやめますか、それとも・・・」

